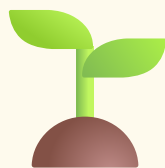


白うめ塾 | みんなで田植えに行くよ！
お米ってどうやって
できるんだらう？



対象：1～5年生 約64名 / ファシリテーター：杉浦T

お米になるまでの 長い旅



種もみ → 苗 → **田植え** → 稲 → お米 → ごはん

ふだん何気なく食べている **ごはん** は、最初は「種もみ」という小さなつづから始まるよ。

今日のみんなのお仕事は、この旅の 3 番目「**田植え**」！

最初は「種もみ」から



これが **種もみ** お米のあかちゃん

お米作りのいちばん最初は **種もみ**。去年とれたお米から「来年も元気に育ちそう」なのを選んだもの。水につけて温めると、小さな **白い芽** が出てくる！

次に「苗（なえ）づくり」



緑色のきれいな 苗 今日これを植えるよ

種もみから芽が出ると、緑色のきれいな 苗 に育つ。今日みんなが植えるのが、この苗。束の中から 3~4本 を取って植えるよ。

苗は 親指・人差し指・中指の3本の指 でやさしくはさんで持つ。にぎりすぎると、苗が痛がっちゃう！

田んぼの準備：田おこし・しろかき



トラクター という機械で土をふかふかにするよ

田おこし：田んぼの土をふかふかにかきまぜる / **しろかき**：田んぼに水を張って、土を細かくして表面を平らにする。

どっちもトラクターでやるよ。みんなも田んぼで見つけてみよう！

いよいよ・田植え！



今日みんなが **お仕事** するところ！

苗を **1株（ひとかぶ）** ずつ 植えていく作業。田んぼに **印** がついているので、その上に植える。苗は **たおれないように、まっすぐ**。田んぼでは **小股** で歩くと動きやすい。

△ 一度田んぼに入ると、トイレ・水分補給はむずかしい。先にしっかりすませてね！

田植えて、大変！



泥にとられたり、思うように動けなかったり...
でも、それが **お仕事**！

苗をまっすぐ植える / 泥に **足を取られて転びそう** になる / 間隔に合わせて植える / 思うように動けない。

これは **遊び**じゃなくて、農家の方がいつもやっている**お仕事**。
みんなも農家のお兄さん・お姉さんの**気分**で **最後までがんばろう**！

今は機械でも田植えできる



この機械の名前は「**田植え機**」
そのまんま！

今みんながやるのは **手植え**（てうえ） = 手で植えるやり方。本物の農家の方は、広い田んぼを **機械** で植えることが多いよ。

手植えは むかしからの日本の伝統。今日みんなが体験するのは、農家のおじいちゃん・おばあちゃんが何十年もやってきたお仕事と同じ！

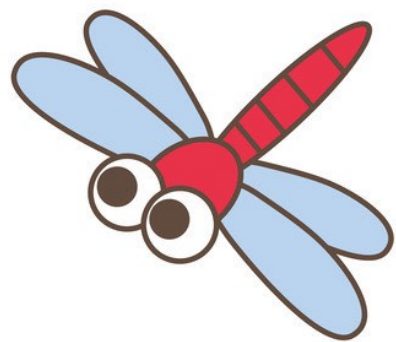
夏になると、稲にも「花」が咲く！



白くて小さな花 朝のうちの数時間だけ咲くよ

みんなが今日植える苗は、夏になると **白くて小さな花** を咲かせるんだよ。8月上旬～中旬の朝のうちの数時間だけ咲く、めずらしい花。花が咲いて受粉すると、その場所が **お米のつぶ** になる！

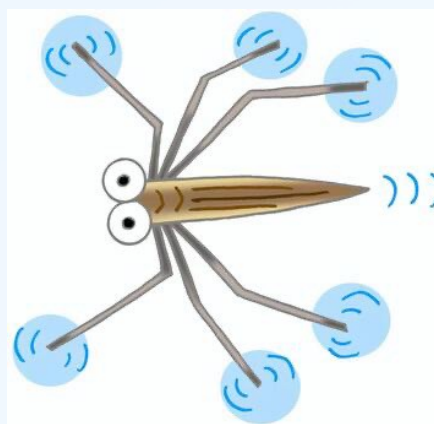
田んぼのなかま：味方の虫たち



トンボ



クモ



アメンボ



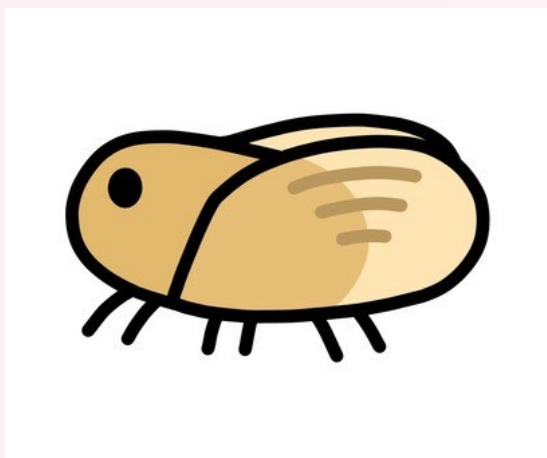
ゲンゴロウ

益虫（えきちゅう） = お米のお仲間

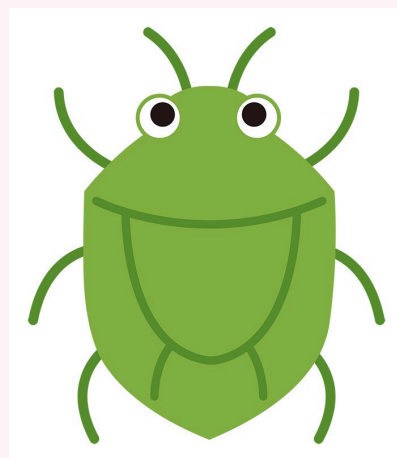
トンボ：害虫を食べてくれる / **クモ**：見た目はこわいけど立派な味方 / **アメンボ**：水の上を守る / **ゲンゴロウ**：水の中をパトロール。

虫が苦手な子もいるかもだけど、田んぼの虫の多くはお米のお仲間なんだよ。

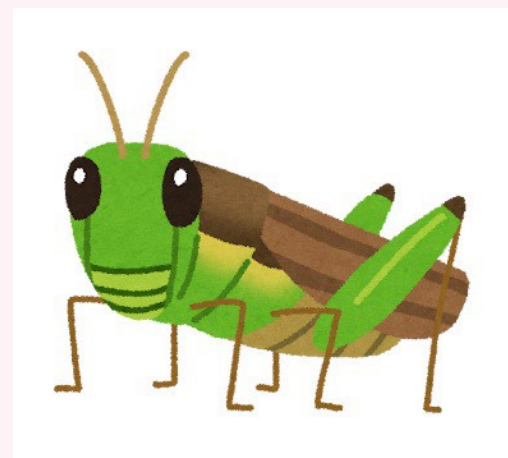
田んぼの敵：稲を食べちゃう虫



ウンカ



カメムシ



イナゴ

害虫（がいちゅう） = 稲のごはんを食べちゃう虫

ウンカ：稲の汁を吸って枯らしてしまう 害虫ナンバーワン / カメムシ：同じく汁を吸う / イナゴ：稲の葉や茎をかじる。


でも大丈夫！ さっきのトンボやクモやアメンボやゲンゴロウが、害虫を食べてくれる。自然の中で、虫たちもおたがいに助けあっているんだね。

秋：稲刈りで みんなの苗に再会！



黄金色！

みんなが今日植えた苗は、夏に大きく育って、秋には **黄金色の稲穂** になる。その稲を、今度は **カマ** という道具で刈り取るのが **稲刈り**。

 今度の **稲刈り遠足** でも、また同じ田んぼに来るからね！ 大きく育った自分の苗に会いに行こう！

「米」という漢字のひみつ

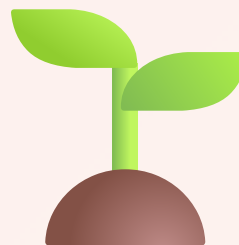


「八」+「十」+「八」= 八十八

「米」という漢字は、よ〜く見ると...上に「八」、真ん中に「十」、下に「八」。
あわせると「八十八」。

★ これは、お米作りには 88個もの手間 がかかるという意味なんだって。
だからこそ、ごはんを 残さず大切に食べる ことが大事！

田んぼに入る前の・大事な3つ



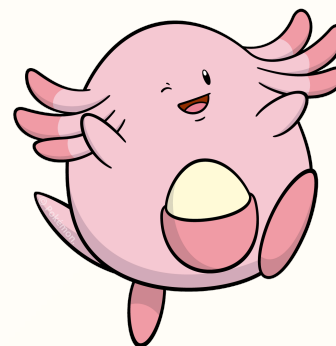
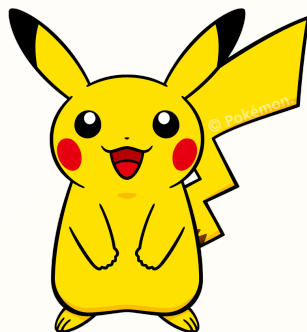
- ① 農家の方・先生の話をしっかり聞く
- ② けがをしたら、すぐに先生・リーダーに伝える
- ③ 泥に足を取られたら、ゆっくり小股で歩く

△ 田んぼに入ったらトイレに行けない！ 必ず前にすませてね。水分補給も忘れずに。

感謝の気持ち：

田んぼを貸してくれた農家の方、教えてくれる関澤さん、
運転してくれる先生、みんなに「ありがとうございます」を伝えよう！

いただきます ごちそうさま



今日みんなが体験した **田植え** は、いつも食べているごはんの **第一歩**。
お米作りには **たくさん**の手間と**工夫** があるのを、ぜったい忘れないで。

★「いただきます」「ごちそうさま」を、これからもっと大切にね！